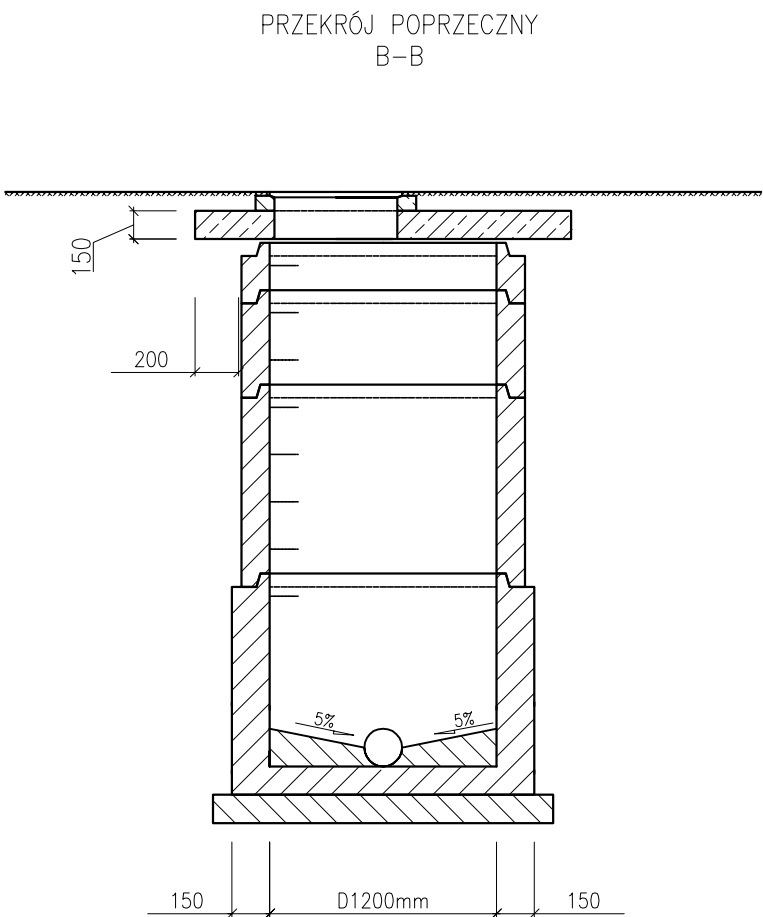
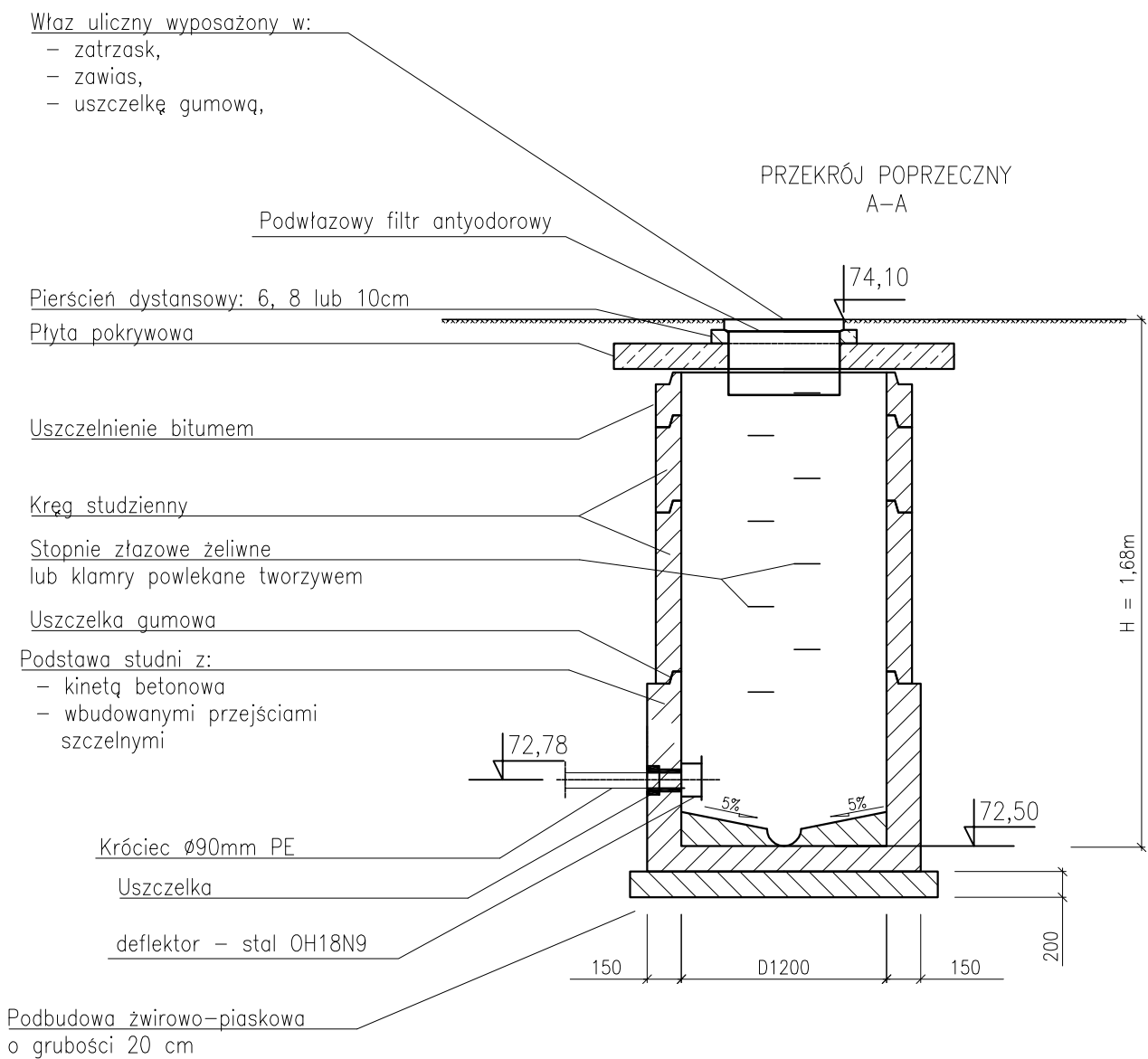


SCHEMAT ZABUDOWY STUDNI ROZPRĘŻNEJ SKALA 1:40



Kręgi i elementy nadbudowy wykonane z betonu C35/45 o nasiąkliwości poniżej 6%

Obiekt:	Sieć kanalizacji sanitarnej wraz z przepompownią		
Adres:	ul. Bartoszycka, m. Lidzbark Warmiński m. Markajmy, gm. Lidzbark Warmiński dz. nr dz. nr 186/27, 186/25, 186/22, 186/23 - obr. Markajmy		
Inwestor:	Gmina Lidzbark Warmiński ul. Krasickiego 1, 11-100 Lidzbark Warmiński		
Rysunek:	Schemat zabudowy studni rozprężnej	SKALA 1:40	
Projektował:	mgr inż. Tomasz Mrówczyński upr. bud. nr WAM/0025/PWOS/10		Stadium P.B. i P.W.
Sprawdził:	mgr inż. Jerzy Wójciak upr. bud. nr POM/0052/POOS/09		XII.2018r.
			Rys. nr 3